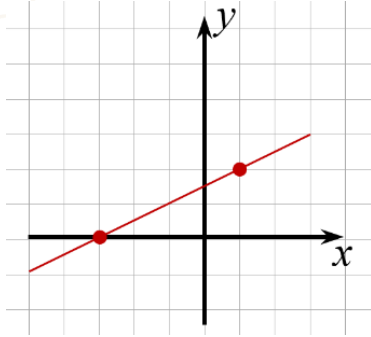


לימוד מתמטיקה ופיזיקה לחטיבה, תיכון והכנה לבגרות - **התמחות ביח"ל**
 "תמציתה של מתמטיקה היא לא לסבך דברים פשוטים, כי אם לפשט דברים מסובכים" - גאורג

כיתה ח - מבדק

משוואת קו ישר וחפיפת משולשים



1. נתון בשרטוט גרף של ישר

- א. מצאו את משוואת הישר הנתון (העזרו במשבצות)
- ב. מצאו את נקודות החיתוך של גרף הישר עם הצירים
- ג. רשמו משוואה של ישר **שאינו מקביל** לישר הנתון ועובר בנקודת החיתוך של הישר עם ציר ה-y
- ד. רשמו משוואה של ישר המקביל לציר ה-x ועובר בנקודת החיתוך של הישר עם ציר ה-y

2. מצאו את משוואת הישר

- א. העובר בנקודה $(-5, -4)$ ומקביל לישר $y = \frac{1}{2}x$.
- ב. העובר בנקודות: $(-4, 6)$ ו- $(2, -2)$
- ג. העובר בנקודה $(-2, \frac{1}{2})$ ומקביל לישר $x = 4$
- ד. העובר בנקודה $(4, -5)$ ומקביל לציר ה-x.

3. נתון הייצוג אלגברי של ישר: $y = -\frac{3}{4}x + 3$

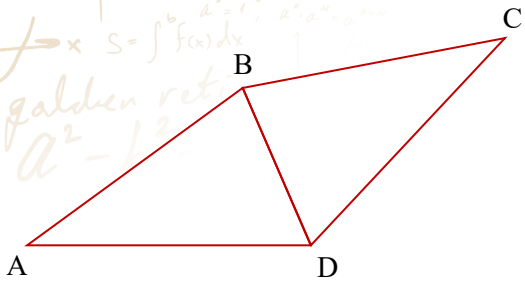
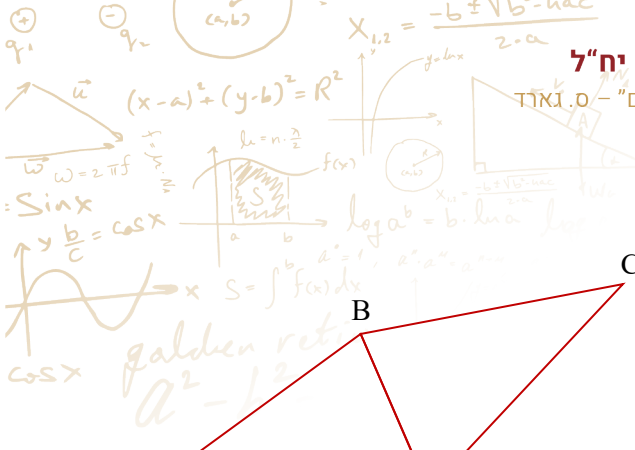
- א. מצאו את נקודות החיתוך של הישר עם הצירים
- ב. שרטטו את הישר במערכת צירים
- ג. חשבו את השטח שנוצר בין הישר והצירים
- ד. רשמו 2 נקודות נוספות על גרף הישר
- ה. קבעו איזה מהישרים הבאים **אינו מייצג** ישר המקביל לישר הנתון

$$y = 5 - \frac{3}{4}x \quad \left| \quad y = -\frac{3}{4}x + 4 \quad \left| \quad y = \frac{3}{4}x \quad \left| \quad y = -0.75x - 4$$

© כל הזכויות שמורות לגיא קורן, אין להפיץ או להעתיק תרגילים או חלק מהם ללא אישור מגיא קורן

לימוד מתמטיקה ופיזיקה לחטיבה, תיכון והכנה לבגרות - התמחות ביח"ל

"תמציתה של מתמטיקה היא לא לסבך דברים פשוטים, כי אם לפשט דברים מסובכים" - גאורד



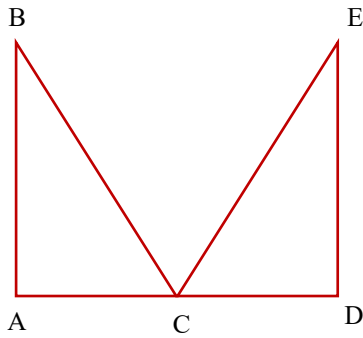
4. נתון במרובע ABCD, $\angle ABD = \angle DBC$ ו- $AB = BC$

א. הוכיחו: $\triangle ABD \cong \triangle CBD$

ב. הוכיחו: $AD = CD$

ג. לאיזה זווית במשולש CBD שווה זווית

$\angle ADB$ במשולש ABD



5. נתונים שני משולשים ABC ו-DEC.

נתון: C היא אמצע הצלע AD.

$$\angle A = 90^\circ$$

$$\angle B = \angle E = 30^\circ$$

$$\angle ECD = 60^\circ$$

הוכיחו: $\triangle ABC \cong \triangle DEC$.