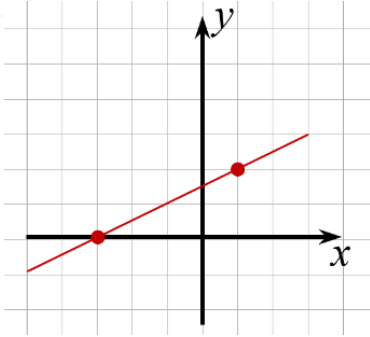
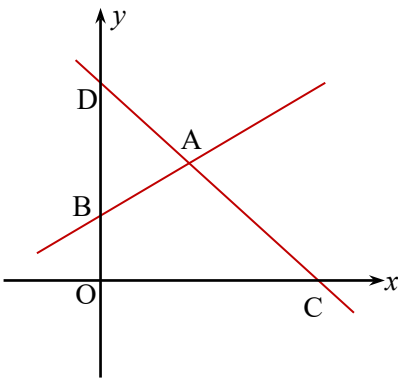


## ציתה ח - מבדק

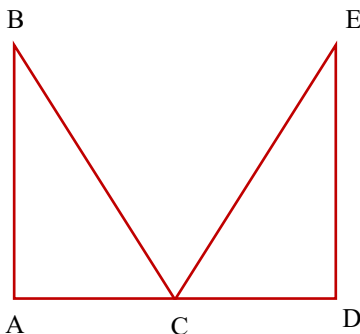
משוואת קו ישר, חפיפת משולשים, משוואות וב.מילוליות



1. נתון בשרטוט גרף של ישר
  - א. מצאו את משוואת הישר הנתון (העזרו במשבצות)
  - ב. מצאו את נקודות החיתוך של גרף הישר עם הצירים
  - ג. רשמו משוואה של ישר **שאינו מקביל** לישר הנתון ועובר בנקודת החיתוך של הישר עם ציר ה-y
  - ד. רשמו משוואה של ישר המקביל לציר ה-x ועובר בנקודת החיתוך של הישר עם ציר ה-y



2. נתונות משוואות הישרים הבאות:  
 $y = \frac{3(2x+4)}{6}$ ,  $y = 3\left(-\frac{1}{3}x + 5\right) - 9$   
 הנקודות B, C, D הן נקודות החיתוך של הישרים עם הצירים ו-A נקודת החיתוך של שני הישרים
  - א. חשבו את שטח משולש ADB
  - ב. חשבו את שטח משולש DOC
  - ג. חשבו את שטח המרובע ABCO
  - ד. רשמו 3 נקודות על הישר שעובר בנקודות B ו-A
  - ה. רשמו את תחום הערכי ה-x שבו הישר שעובר בנקודות A ו-C חיובי



3. נתונים שני משולשים ABC ו-DEC.  
 נתון: C היא אמצע הצלע AD.  
 $\angle A = 90^\circ$   
 $\angle B = \angle E = 30^\circ$   
 $\angle ECD = 60^\circ$   
 הוכיחו:  $\triangle ABC \cong \triangle DEC$

4. פתרו את המשוואה הבאה:  $\frac{3x-4}{7} - \frac{x-2}{2} = \frac{7-x}{6}$

**לימוד מתמטיקה ופיזיקה לחטיבה, תיכון והכנה לבגרות - התמחות ב"ח"ל**

"תמציתה של מתמטיקה היא לא לסבך דברים פשוטים, כי אם לפשט דברים מסובכים" - ס. גאורד

5. נועה תכננה להכין צמידים.

היא קנתה חרוזים מ-2 סוגים.

מסוג א' קנתה 76 חרוזים ומסוג ב' קנתה 90 חרוזים.

סוג ב' עולה ב-0.2 שקלים יותר מסוג א'.

באותה עלות יכלה לקנות 346 חרוזים מסוג א'.

כמה עולים 40 חרוזים מסוג ב'?